



긴 수명, 고효율 - 플라스틱 소성 판형 집진기



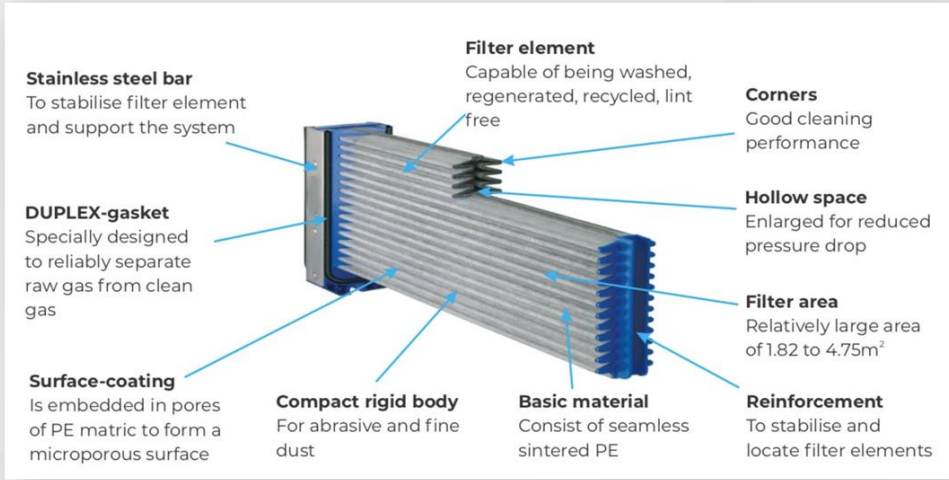
주식회사 비즈케어

고객센터 ☎ 1811-9902

Korea general sales agency
HEDING & SONING



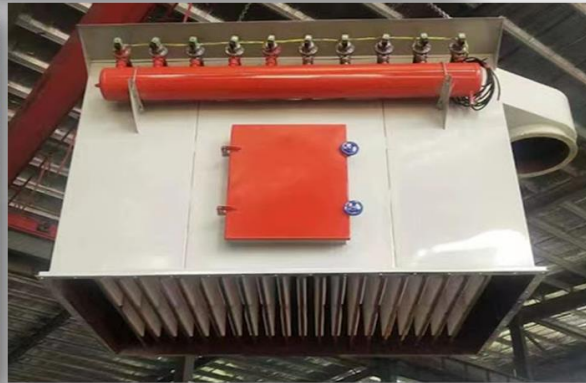
플라스틱 소성보드 필터 특징



Heding® 플라스틱 소결판형 필터엘리먼트는 초고분자량 폴리에틸렌을 주원료로 하고, 다양한 고분자 화합물 분말을 첨가하고, 시간과 온도의 정밀한 제어를 통해 소결한 제품입니다. 기판의 표면은 다공성 구조를 가지고 있습니다. 기재 표면은 PTFE 코팅으로 코팅되어 초미세먼지 포집효율은 99.9%에 달합니다.

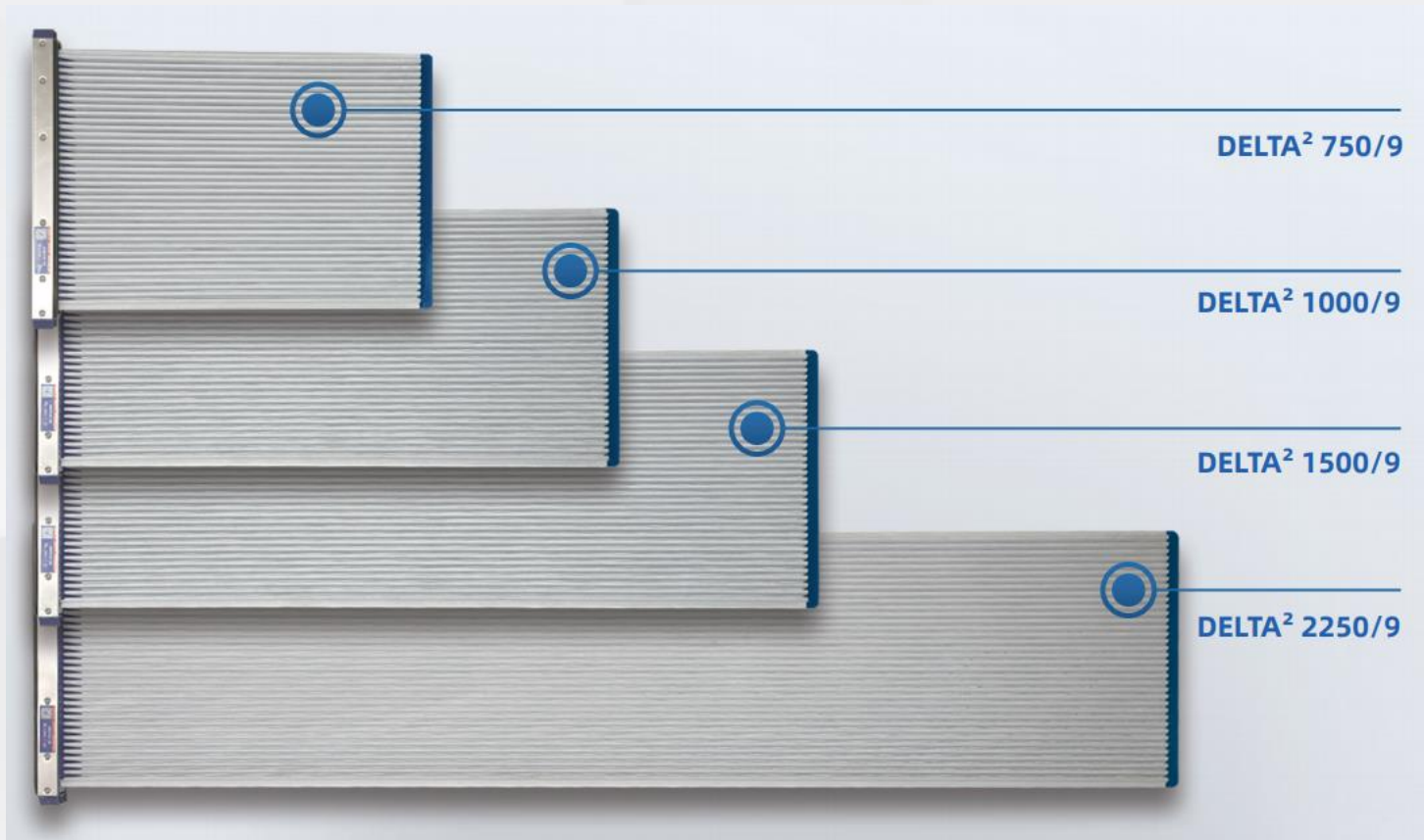
플라스틱 연소 패널 요소는 프레임 지지대가 필요하지 않은 물결 모양 표면을 갖춘 견고한 구조를 가지고 있습니다. 기판 표면에 코팅된 PTFE 코팅은 강한 소수성을 가지고 있습니다. 표면에 물을 뿌리면 작은 물방울이 물에 모여 흘러내리는 것을 볼 수 있습니다. 습도가 높은 작업 조건에서 좋은 결과를 얻을 수 있습니다.

플라스틱 소성 보드는 프레임 마모로 인한 기존 집진기의 수명 문제를 해결합니다. 정기적인 유지보수가 필요하지 않으며, 표면에 PTFE 코팅이 되어 있어 먼지 청소 효과가 좋고, 먼지가 표면에 잘 달라붙지 않아 안정적인 저항력을 유지하고 플라스틱 소성판이 오랫동안 효과적으로 작동할 수 있습니다.

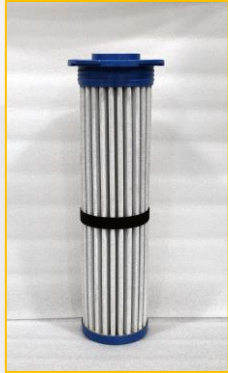
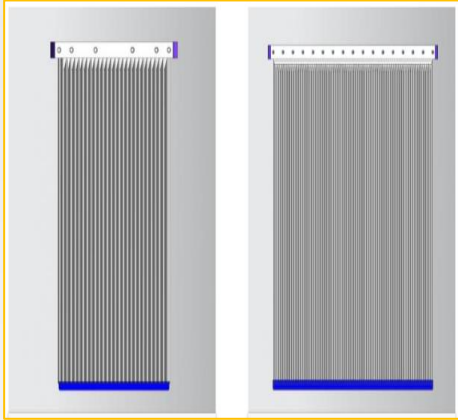




플라스틱 소성보드 필터 라인업



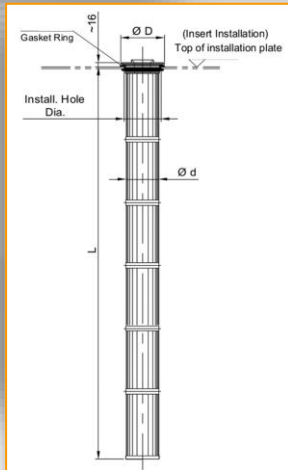
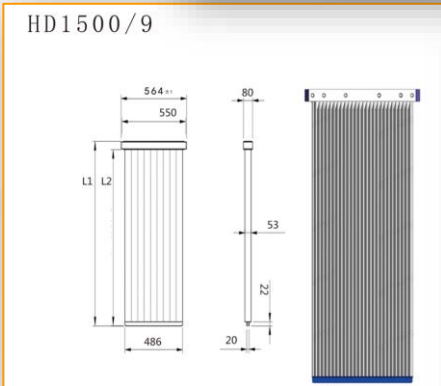
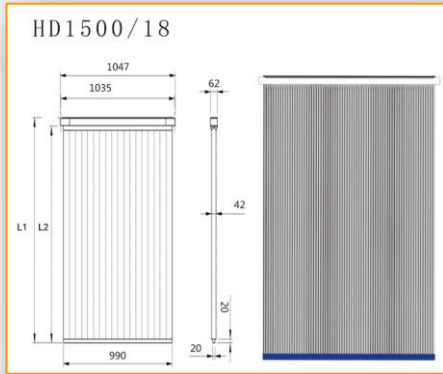
플라스틱 소성보드 필터 라인업



연번	제품형식	모델명	여과면적(m ²)
1	소성필터 플레이트	HD1500/18	9.0
2		HD2250/9	7.1
3		HD1500/9	4.8
4		HD1200/9	3.7
5		HD1000/9	3.1
6		HD750/9	2.2
7		HD500/9	1.5
8		HD375/9	1.1
9	소성필터 원형 (원통형)	HD125/500 Ø125-500mm	0.5
10		HD125/750 Ø125-750mm	0.7
11		HD125/1500 Ø125-1500mm	1.5
12		HD125/2250 Ø125-2250mm	2.2
13		HD133/500 Ø133-500mm	0.5
14		HD133/750 Ø133-750mm	0.8
15		HD133/1500 Ø133-1500mm	1.6
16		HD133/2250 Ø133-2250mm	2.4
17		HD162/500 Ø162-500mm	0.7
18		HD162/750 Ø162-750mm	1.0
19		HD162/1500 Ø162-1500mm	2.0
20		HD162/2250 Ø162-2250mm	3.0



플라스틱 소성보드 필터 라인업

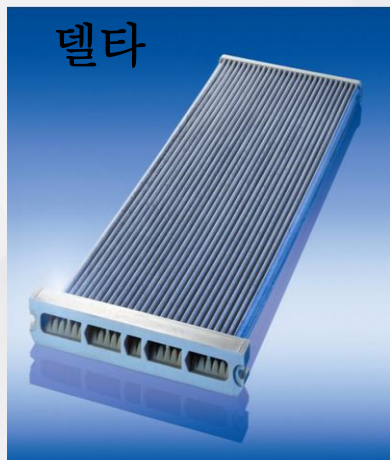


연번	제품형식	모델명	여과면적(m ²)	풍속(m/min)	L1(mm)	L2(mm)	W1(mm)	W2(mm)	풍량(m ³ /h)	포집입도(μm)	여과효율(%)	온도(°C)	
1	소성필터	HD1500/18	9.0	≤1	1555	1513	1047	1035	550	0.1	99.9	≤70	
2	플레이트	HD2250/9	7.1		2250	2205	564		550				450
3		HD1500/9	4.8		1500	1455							300
4		HD1200/9	3.7		1200	1155							240
5		HD1000/9	3.1		1000	955							200
6		HD750/9	2.2		750	705							150
7		HD500/9	1.5		500	455							100
8		HD375/9	1.1										

연번	제품형식	모델명	여과면적(m ²)	설치관경(m)	ØD(mm)	Ød(mm)	L(mm)	풍속(m/min)	풍량(m ³ /h)	포집입도(μm)	여과효율(%)	온도(°C)
9	소성필터 원형 (원통형)	HD125/500 Ø125-500mm	0.5	125	142	108	470					
10		HD125/750 Ø125-750mm	0.7				720					
11		HD125/1500 Ø125-1500mm	1.5				1470					
12		HD125/2250 Ø125-2250mm	2.2				2220					
13		HD133/500 Ø133-500mm	0.5				470					
14		HD133/750 Ø133-750mm	0.8	133	158	118	720					
15		HD133/1500 Ø133-1500mm	1.6				1470					
16		HD133/2250 Ø133-2250mm	2.4				2220					
17		HD162/500 Ø162-500mm	0.7				466					
18		HD162/750 Ø162-750mm	1.0	162	184	143	716					
19		HD162/1500 Ø162-1500mm	2.0				1466					
20		HD162/2250 Ø162-2250mm	3.0				2216					



플라스틱 소성보드 개발



1 세대

1986년에 1세대 HSL 플라스틱 소성 패널이 공식적으로 출시되었습니다.

2세대

1997년에는 2세대 DELTA형 플라스틱 소성보드가 발명되었습니다.

3세대

2003년 3세대 DELTA² 플라스틱 소성 보드

4세대

2017년 4세대 DELTA² 플라스틱 소성 보드의 업그레이드 버전

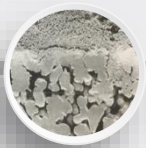


4세대 고효율 플라스틱 소성보드

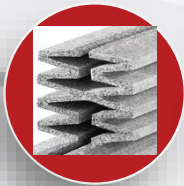
매트릭스는 폴리머 **PE** 복합 재료의 입자를 소결하여 형성되며, 이는 떨어지지 않고 제품의 원래 구성에 영향을 미치지 않습니다.



필터 플레이트의 표면과 기공 내부에 독특한 **PTFE** 코팅이 있어 쉽게 마모되거나 손상되지 않습니다.



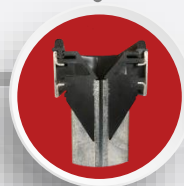
최적화된 파도 접힘 형상으로 여과 면적이 크게 증가하고 여과 안정성이 보장됩니다.



머리에 슬롯형 바이트 구조, 높은 고장력 및 **Venturi** 장치 장착



EPDM 고무를 사용하는 이중층 밀봉 링, 깨끗한 공기와 먼지 가스의 완벽한 밀봉을 달성하기 위해 특수 설계



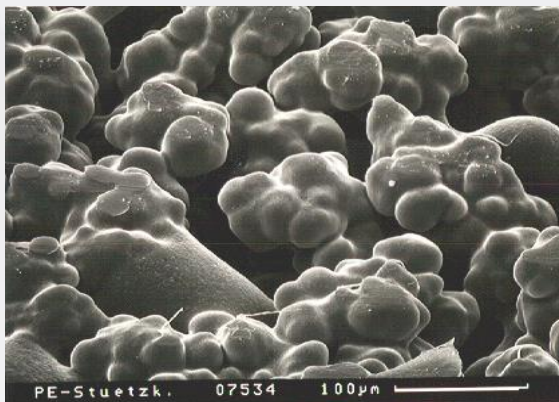
방수성, 내산성, 내알칼리성, 내마모성이 매우 강합니다.



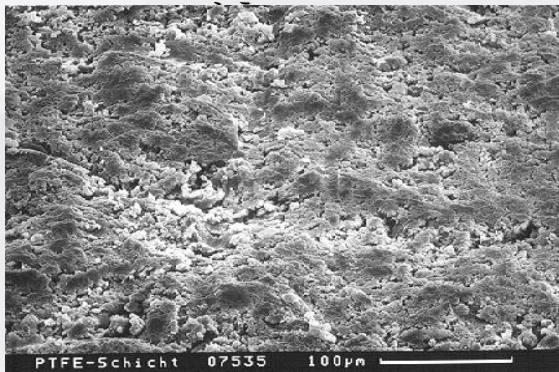
기판 표면이 여과되고 주행 저항이 일정하며 시간이 지나도 처리 능력이 약화되지 않습니다.



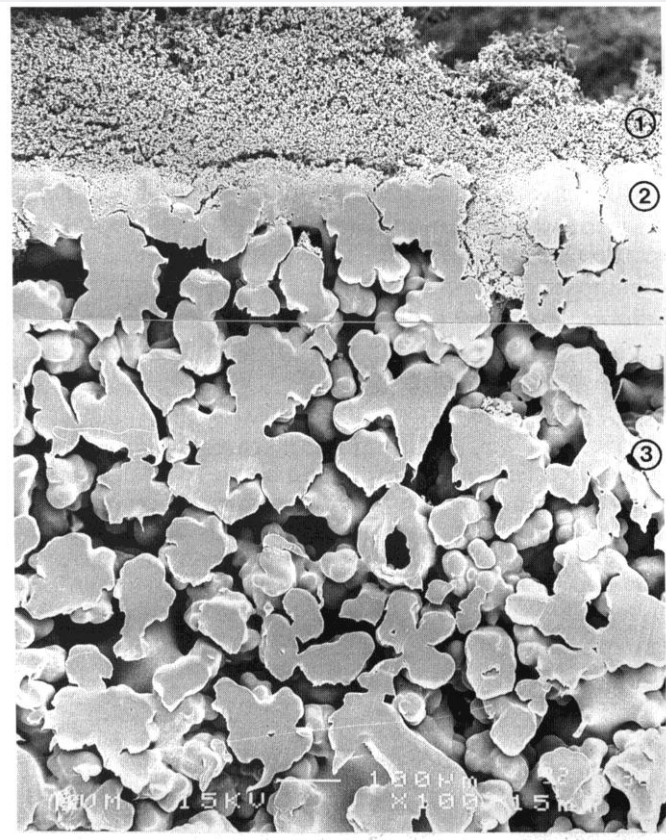
플라스틱 소성판의 내부 특성



PE PLAT



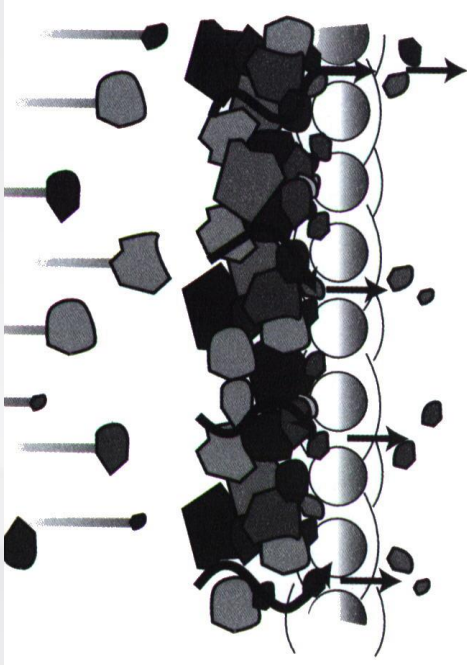
PTFE 코팅층



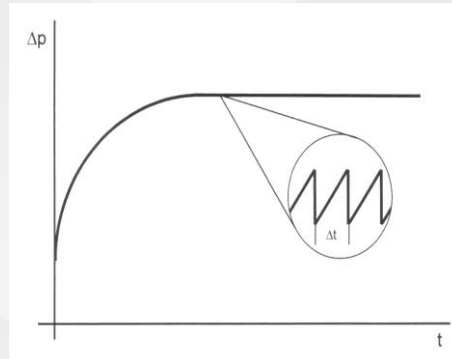
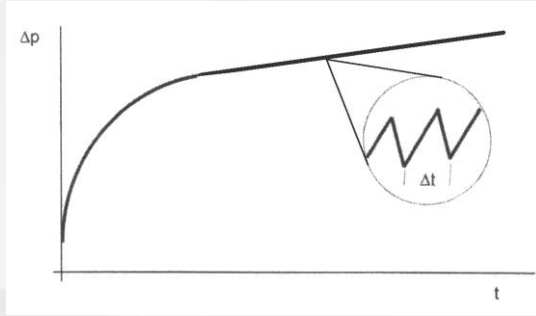
주사전자현미경 사진
① 여과 후 먼지층
② PTFE 기공의 표면크기는 2~3um이고, 코팅 두께는 5um 정도이다.
③ 강성 필터 엘리먼트의 구멍 크기는 약 30um 이고 두께는 4mm입니다.



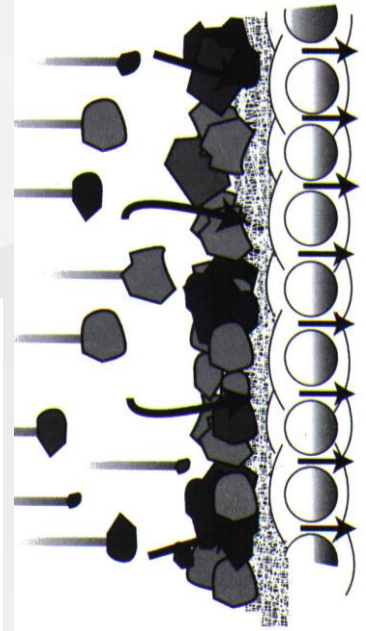
플라스틱 소성판의 내부 특성



종전 필터구조



표면 코팅으로 효율극대화





플라스틱 소성판 집진기 성능 영상



집진기 미가동



집진기 가동



집진기 미가동



집진기 가동

탕산 특수강 사상압연 : 240,000m³/h

진시강철 H빔 사상 압연 풍량: 400,000m³/h