

무선 NVR/IPC 사용설명서

이제 무선과 WIFI로 간편하게 CCTV를 설치하고 사용하는 편리함을 경험하자!



목차

1 무선NVR,IPC 사용설명서	4
2 안전주의	4
3 기본 구성품	4
4 NVR(저장장치)	5
5 무선CCTV카메라(IPC)	5
6 시스템 설정	5
7 WIFI NVR 연결	6
8 메인메뉴	6
분할화면	6
비디오 관리	7
시스템 설정	7
영상재생	7
영상백업	8
설치마법사	8
빠른 네트워킹	8
리피터	9
무선연결 추가	9
시스템 나가기	9
시스템 설정	10
8.1 시스템 설정	10
8.1.1 일반설정	10
8.1.1.1 시간설정	10
8.1.1.2 HDD 설치	10
8.1.1.3 설치오류	11
8.1.2 녹화설정	11
8.1.3 네트워크 설정	11
8.1.4 채널설정	12
8.1.4.1 인코딩 설정	12
8.1.4.2 PTZ설정	12
8.1.4.3 채널OSD	12
8.1.4.4 침입탐지	12
8.1.4.5 IPC수정	12
8.1.4.6 비트레이트	12
8.1.5 시스템 관리	12
8.1.5.1 시스템 버전	12
8.1.5.2 시스템 로그정보	12
8.1.5.3 계정관리	12
8.1.5.4 업그레이드	12
8.1.5.5 시스템 유지보수	12
8.1.5.6 초기설정	12

8.2 영상재생 13

8.3 영상백업 13

8.4 설정마법사-일반설정 13

8.5 설정마법사-빠른 네트워킹 14

8.6 리피터-중계기 14

9 모바일 앱 14

10 모바일에서 재생 15

11 경고 15

12 고객센터 15

무선 NVR/IPC 사용설명서

1. 무선NVR,IPC 사용설명서

저희 제품을 구매해 주셔서 감사합니다. 빠른 사용자 가이드는 제품의 주요 사용법에 대해 설명합니다. 자세한 내용은 당사 고객센터에서 확인 할 수 있습니다. 이 사용 설명서에는 하드웨어 및 소프트웨어 업그레이드로 인해 부정확한 내용이 포함될 수 있으며, 사전 고지 없이 변경될 수 있습니다.

2. 안전주의

제품위에 액체 용기를 올려 놓지 마세요.

통풍이 잘 되는 환경에서 사용하시고 통풍구가 막히지 않도록 하십시오.

제품 손상을 방지하기 위해 제품과 함께 제공된 전원을 사용하십시오.

제품은 표준 사용 온도 및 습도에서 사용하십시오.

PCB의 먼지는 합선의 원인이 될 수 있습니다.

제품이 제대로 작동하도록 PCB의 먼지를 적시에 청소하는 것이 좋습니다.

설치하는 동안 해당 국가 및 지역의 규정 및 정책을 준수하십시오.

3. 기본 구성품

제품을 받으신 후 모든 구성품을 확인하시고 누락 되거나 손상된 경우 고객센터 1811-9902 로 문의 하십시오. 기본 구성품과 사용설명서는 함께 동봉 됩니다.

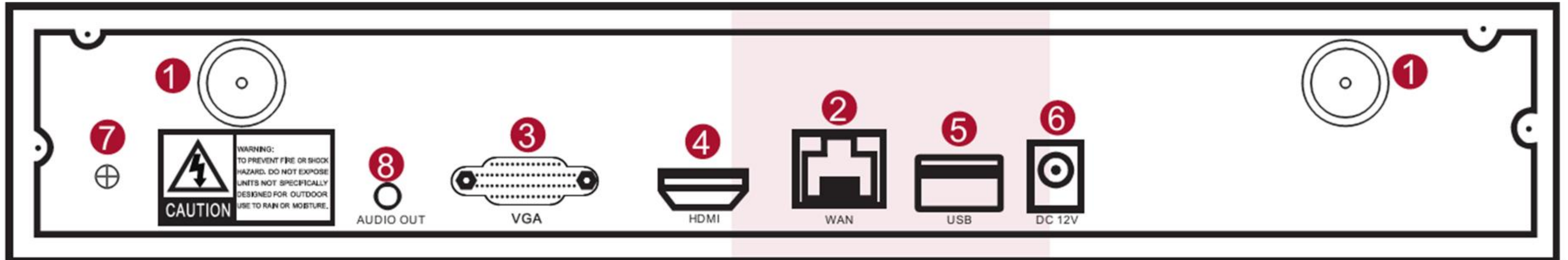
구성품		
순서	명칭 및 사진	수량
1	무선NVR 	1개
2	DC 12V 2A 전원공급장치 DC 12V 1A 전원공급장치 	1개(NVR용) 1개(카메라용)
3	마우스 	1개
4	무선 IP카메라 	4/8(4CH/8CH)개

5 안테나 연장 코드



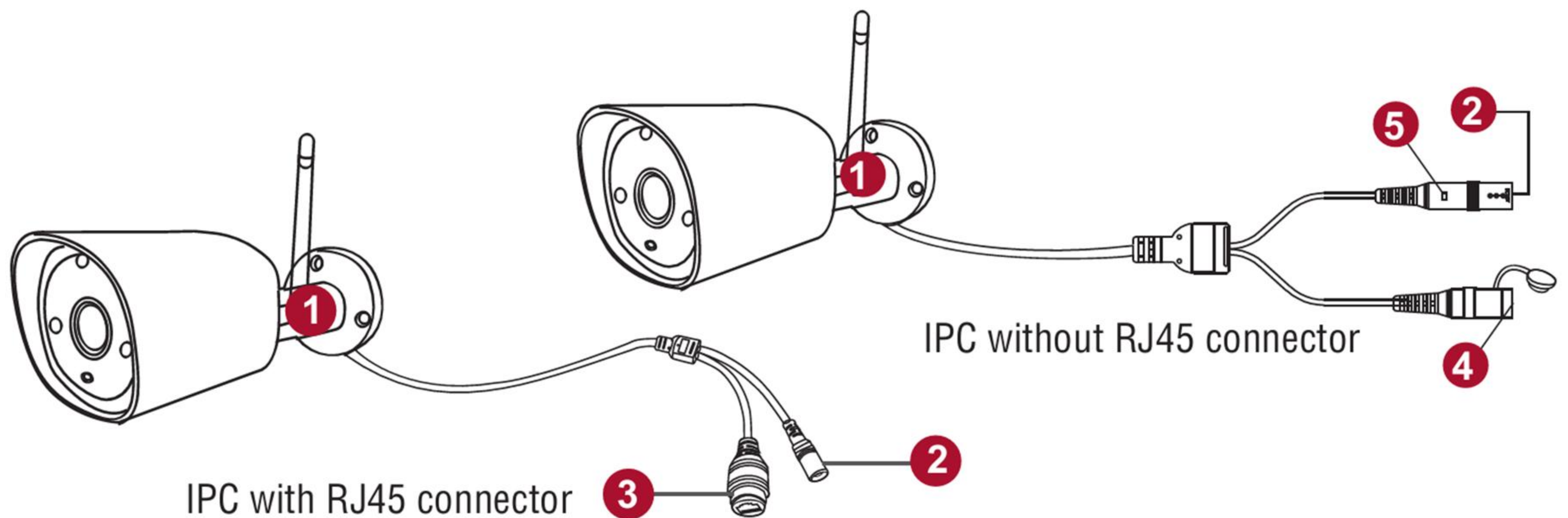
4/8(4CH/8CH)개

4. NVR(저장장치)



- ① WIFI 안테나 포트 : 2곳
- ② WAN 포트 : NVR을 유선으로 인터넷에 연결합니다.(무선WIFI 연결가능)
- ③ VGA 포트 : 모니터 VGA 포트에 연결
- ④ HDMI 포트 : 모니터 HDMI 포트에 연결
- ⑤ USB 포트 : 마우스 연결 / 데이터 백업
- ⑥ 전원입력 : 12V 2A
- ⑦ 접지선 : 보호접지
- ⑧ 오디오 출력 : 외부 오디오 장치

5. 무선CCTV카메라(IPC)



- ① 무선안테나 : NVR과 무선으로 연결
- ② DC포트 : 입력전원 12V 1A
- ③ RJ45 포트 : IPC와 NVR간의 코드 일치 및 유선 연결용으로 사용
- ④ 해당없음
- ⑤ 점등 : IPC 및 NVR이 잘 연결 되었으며 정상입니다.

느린점멸 : IPC와 NVR의 연결이 끊어졌습니다.

참고 : 야간 모드에서 장치는 5초 동안 표시등이 켜진후 빛 간섭을 방지하기 위해 꺼집니다.

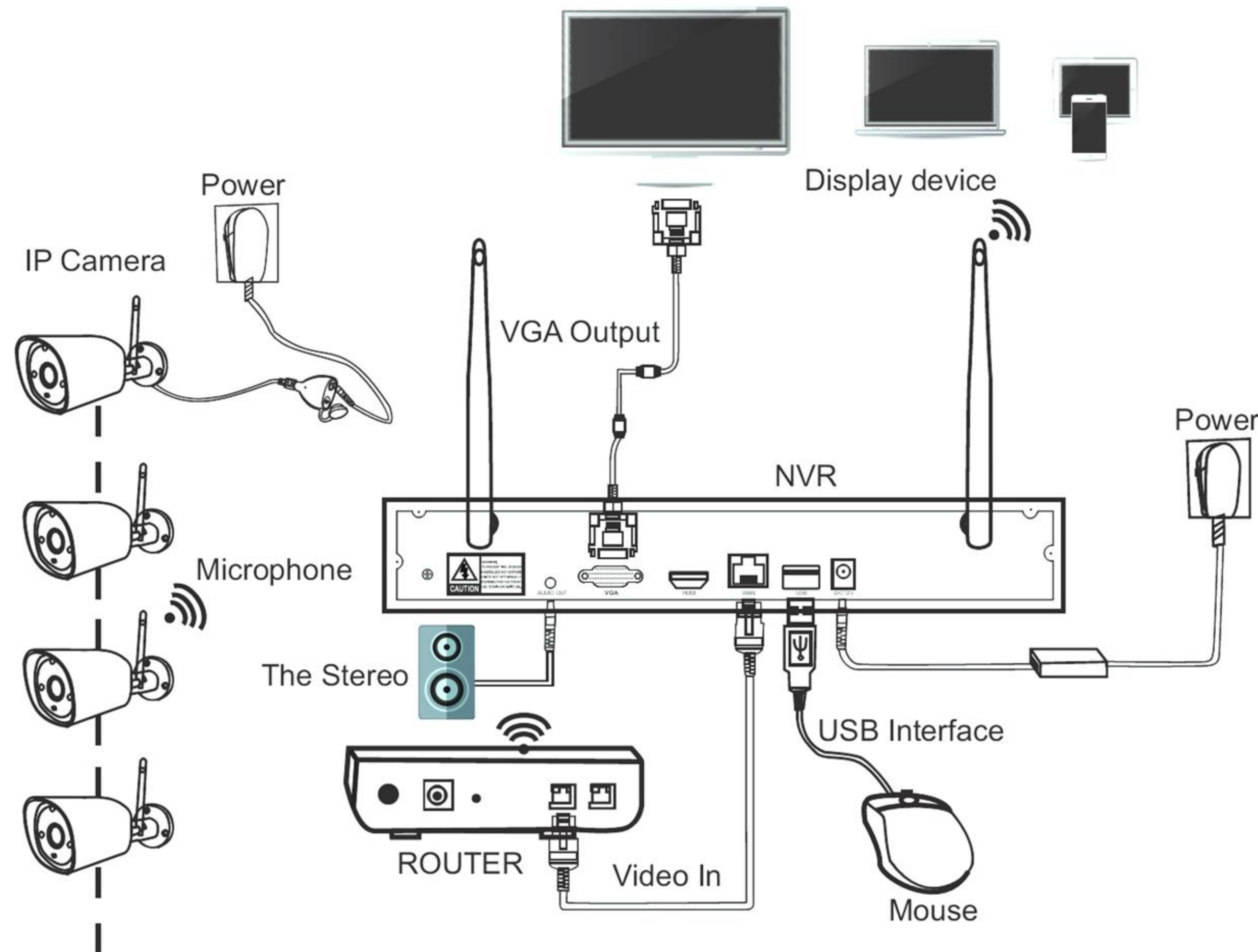
6. 시스템 설정

이 시스템은 NVR에 Linux 운영체제가 내장된 독립 실행형 입니다. 데스크탑 PC와 마찬가지로 OS에 진입하려면 모니터와 NVR을 연결해야 합니다.

카메라 및 NVR용 안테나를 설치하고 NVR의 HDMI 또는 VGA 포트를 통해 모니터와 연결합니다.(HDMI 또는 VGA 케이블은 포함되어 있지 않습니다.)

NVR에 전원을 연결하십시오.(DC 12V 2A 전원어댑터)
 카메라에 전원을 연결하십시오(DC 12V 1A 전원어댑터)
 몇 초 안에 카메라의 화면이 모니터에 표시됩니다.
 마우스를 NVR 뒷면의 USB 포트에 연결합니다.
 OS에서 라이브뷰,녹화,재생,비디오 백업 및 모든 설정을 포함한 모든 기능을 사용할 수 있습니다.
 기본 ID : admin 비밀번호 : 공란(비밀번호를 비워두고 로그인을 클릭하면 됨)
 팁 : 개인정보 보호를 위해 빠른 시간에 비밀번호를 설정하십시오.
 마우스 오른쪽 버튼 - 시스템 설정 - 시스템 관리자 - 사용자 관리로 이동하여 비밀번호를 설정합니다.

7. WIFI NVR 연결

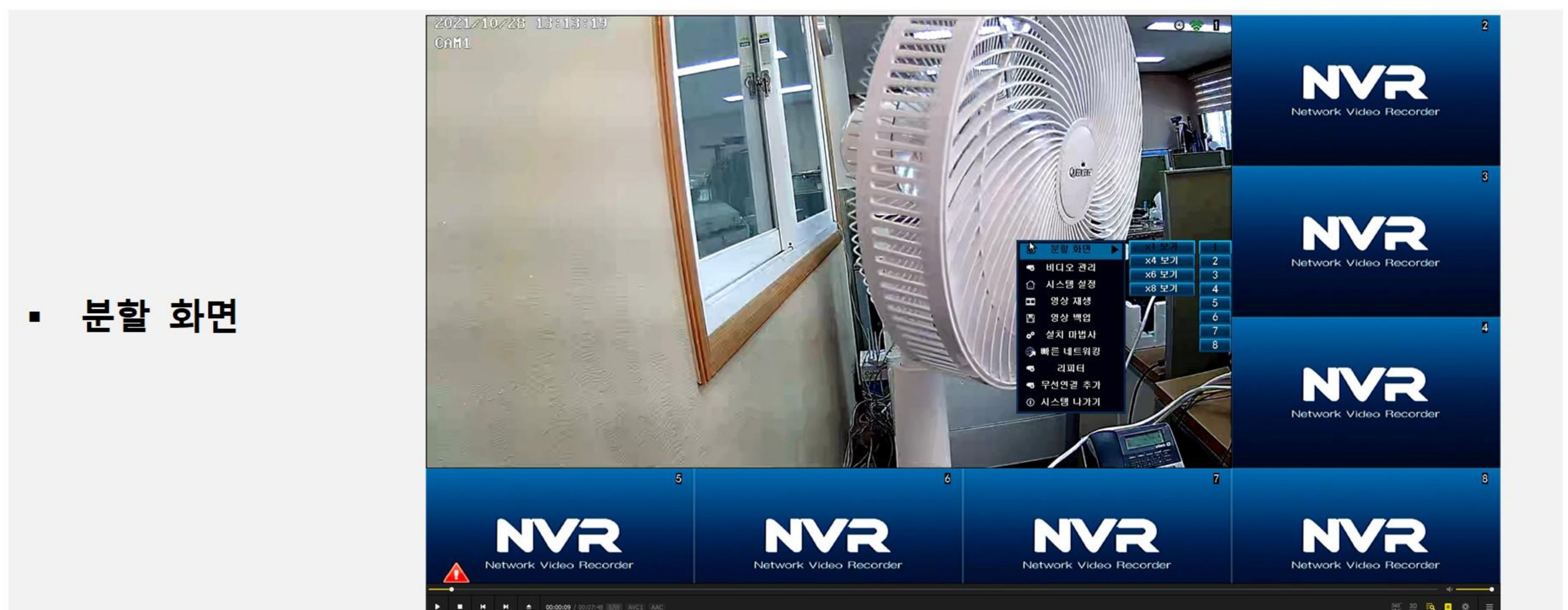


- ① 카메라와 NVR에 안테나를 조립합니다.
- ② NVR을 모니터의 VGA 또는 HDMI 포트에 연결합니다.
- ③ NVR 전원을 켭니다.(DC 12V 2A 전용 어댑터 사용)
- ④ 카메라의 전원을 켭니다.(DC 12V 1A 전용 어댑터 사용)
- ⑤ 몇초후 모니터에 카메라의 이미지가 나타납니다.

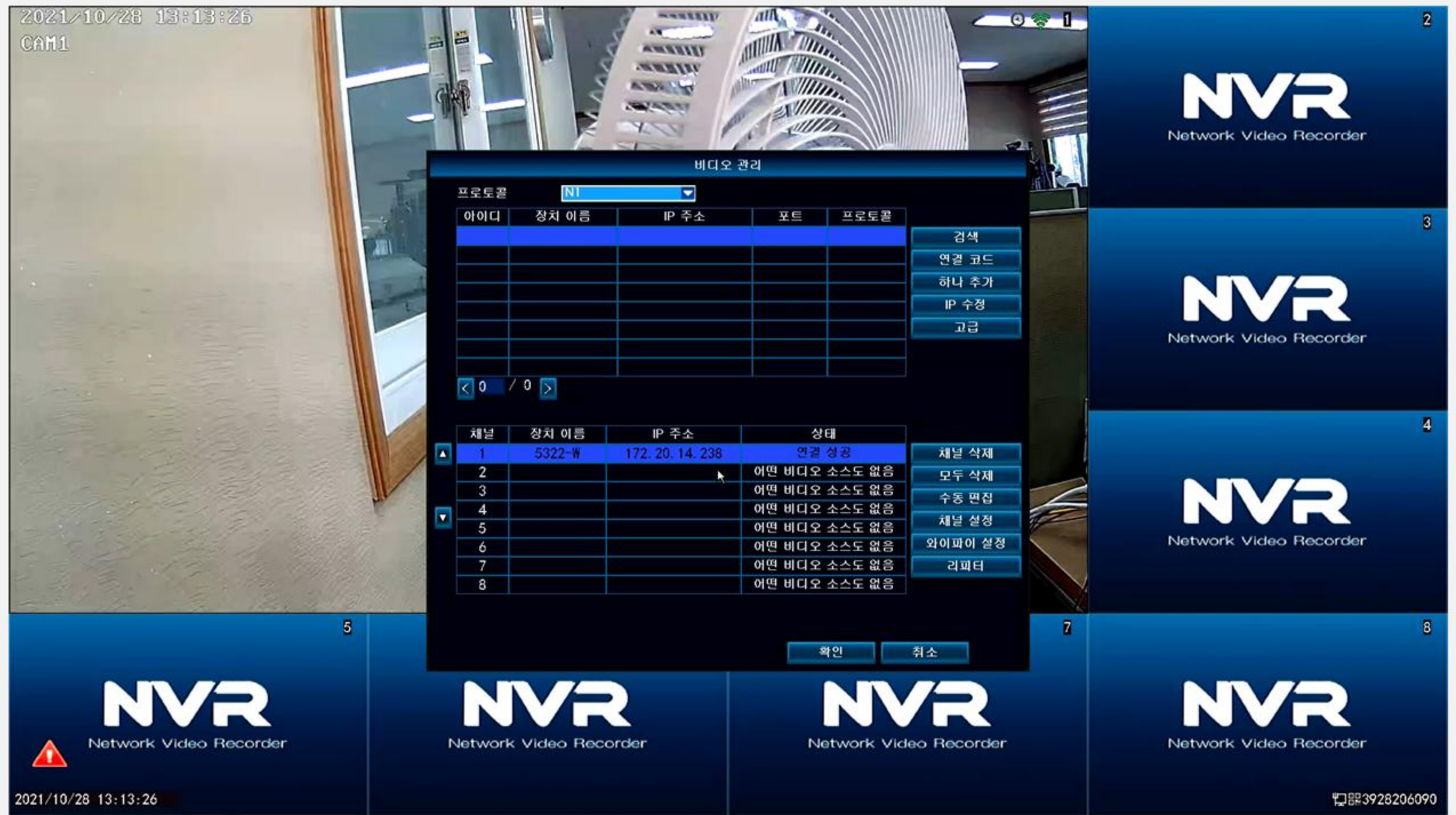
참고 : 무선NVR은 WIFI에 연결할 수 있습니다.

8 메인메뉴

오른쪽 버튼을 클릭하면 메인 메뉴로 들어갈 수 있습니다. 다시 오른쪽 버튼을 클릭하면 현재 메뉴를 종료하거나 돌아갈 수 있습니다. X1/X4/X6/X8의 화면과 라이브 뷰의 상태를 변경합니다.



■ 비디오 관리



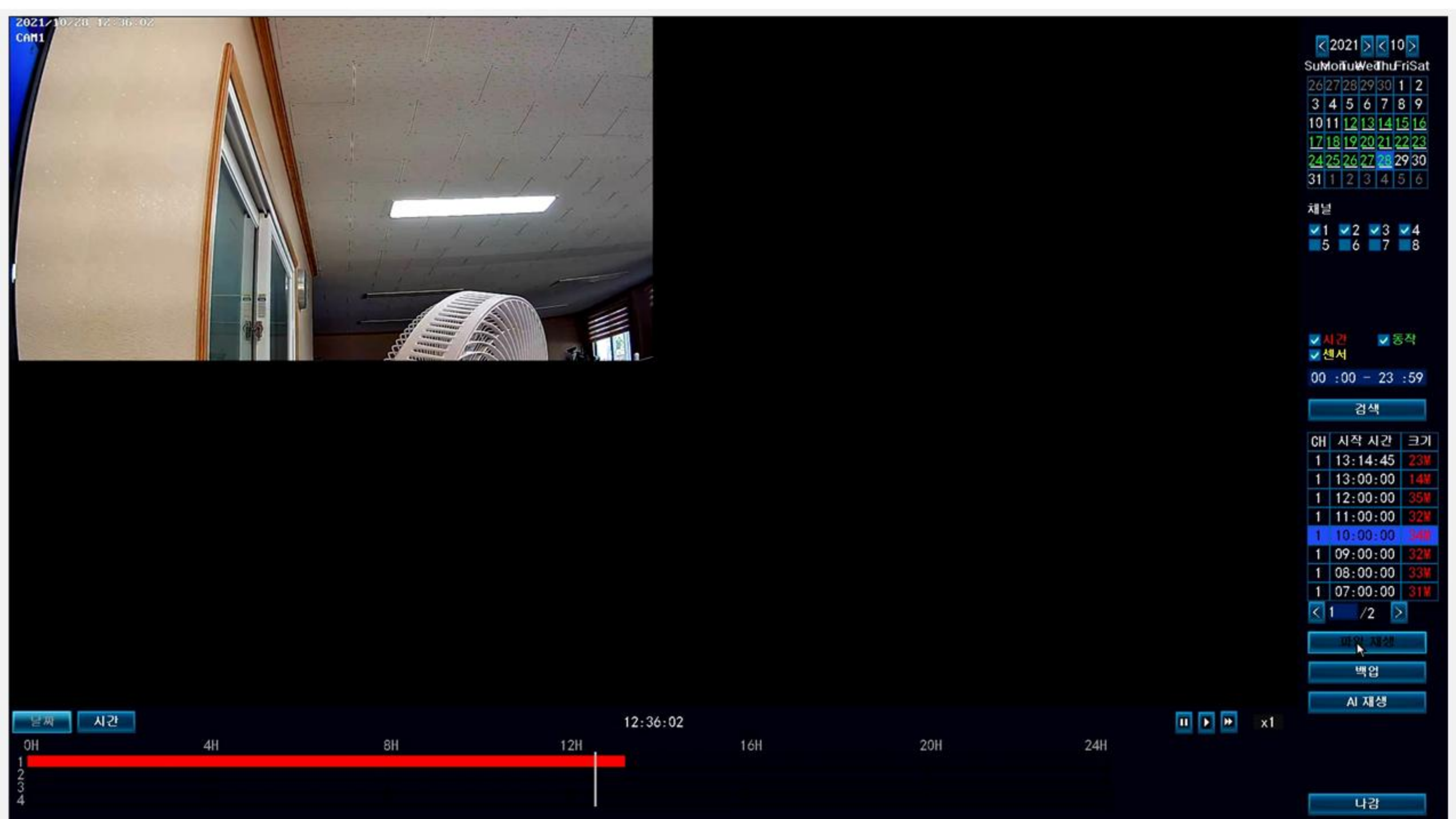
무선 IP카메라를 검색하고 등록하거나 검색된 IP카메라의 IP를 변경 할 수 있습니다.

■ 시스템 설정



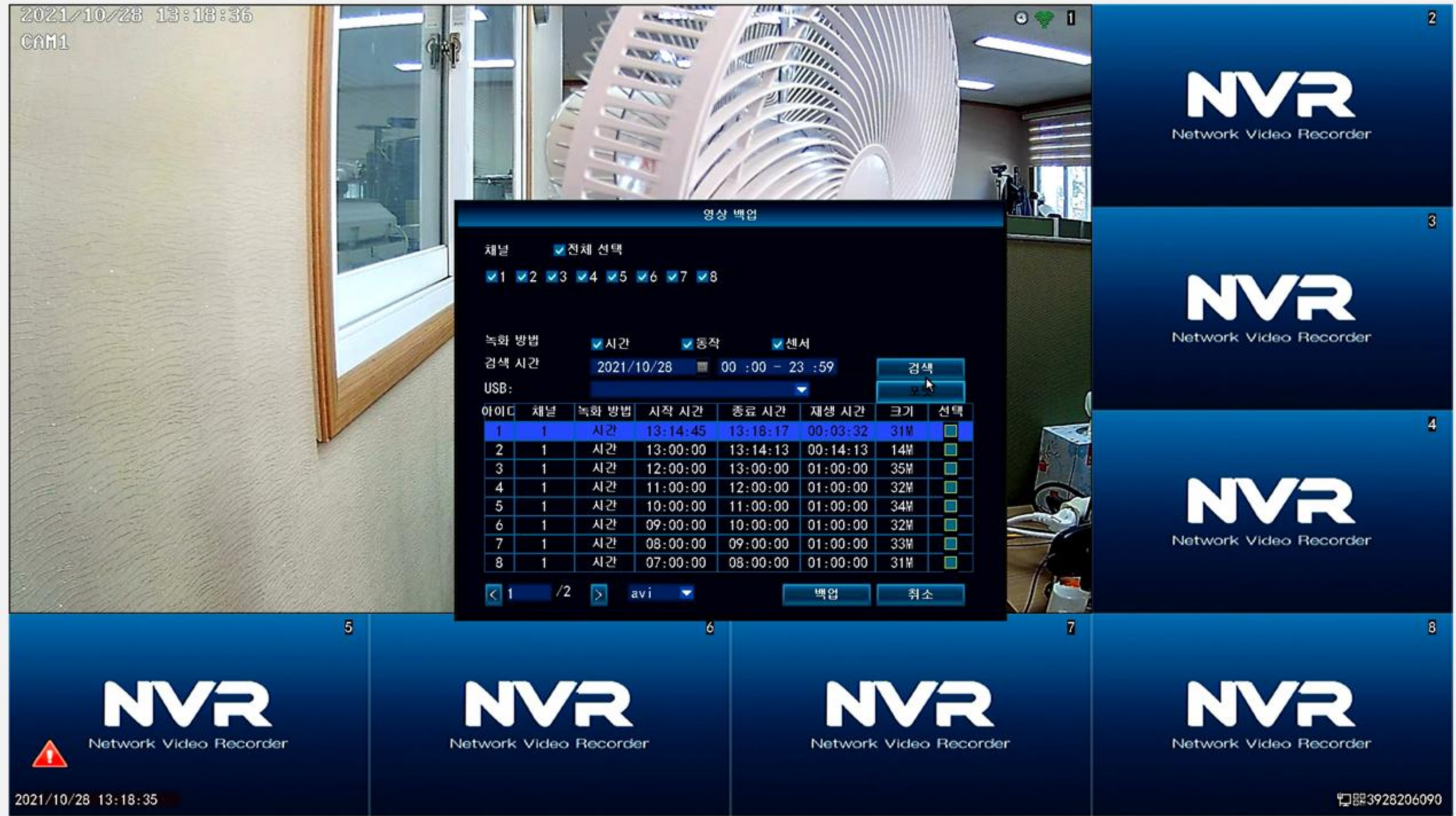
시스템과 관련된 모든 설정을 수행할 수 있는 메뉴로 들어갑니다.

■ 영상재생



녹화된 동영상을 재생합니다.

영상백업



녹화된 영상을 백업합니다.

설치마법사



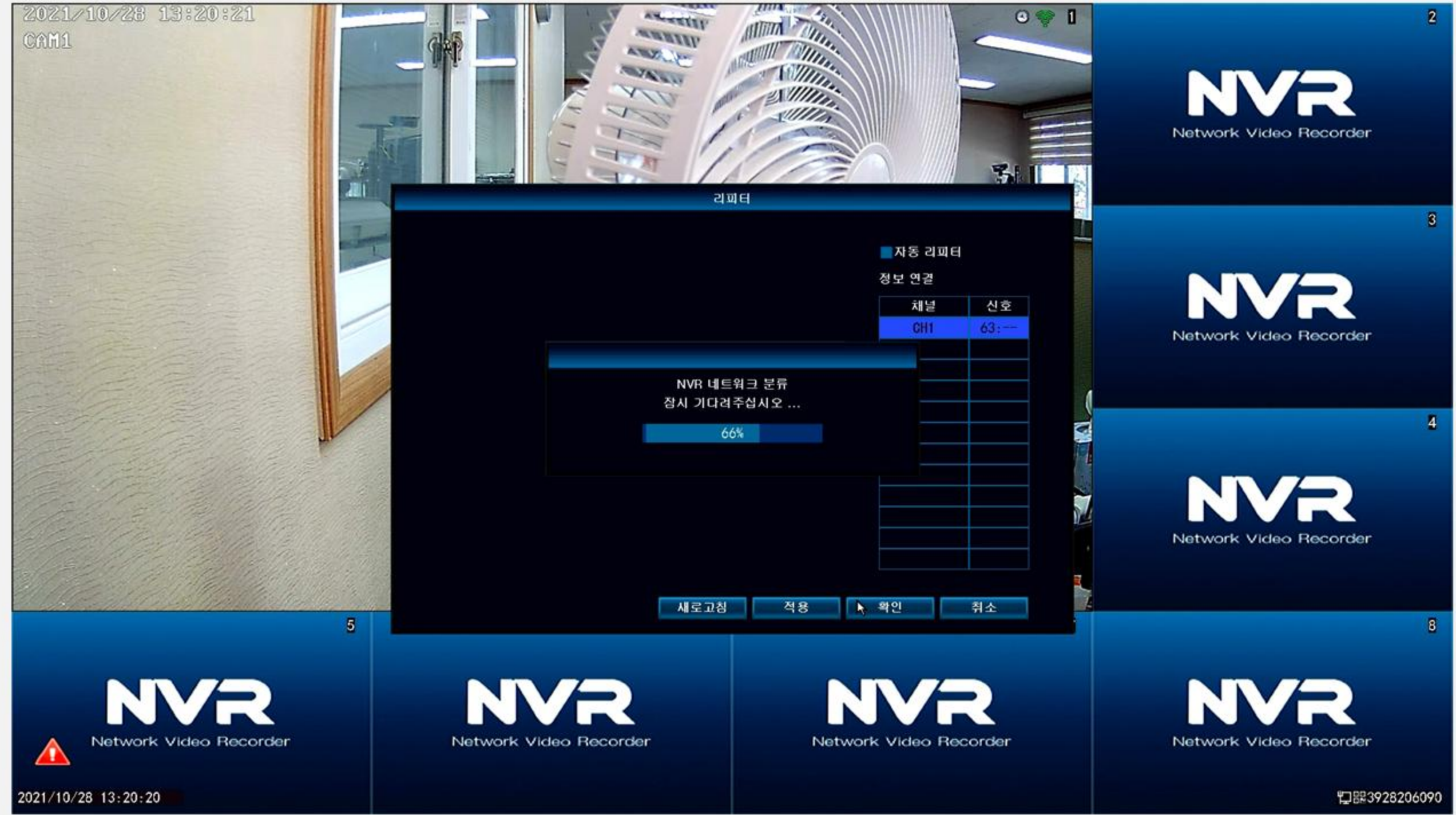
일반 설정의 단계별 안내입니다.

빠른 네트워킹



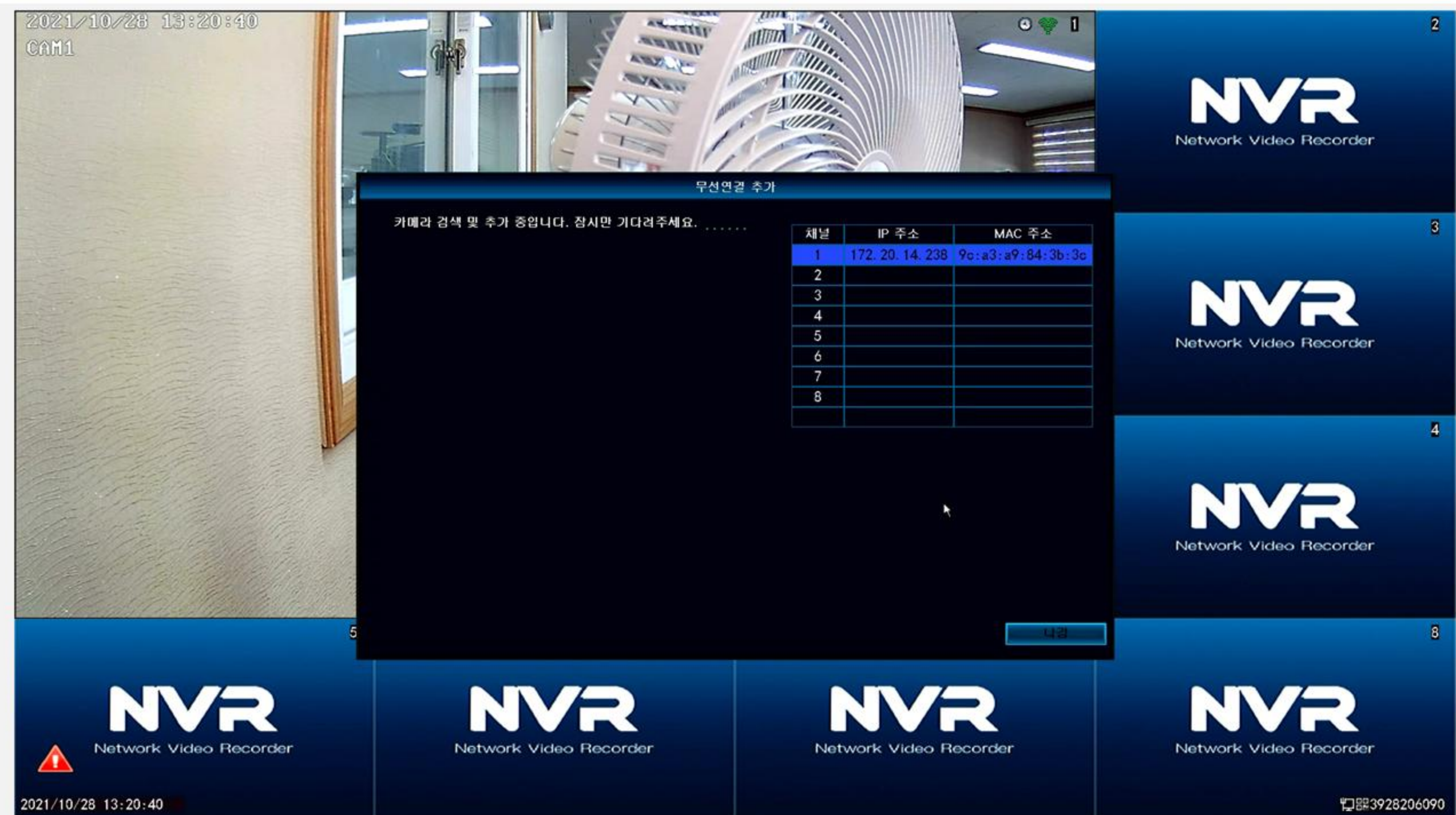
네트워크 설정 바로가기 입니다.

리피터



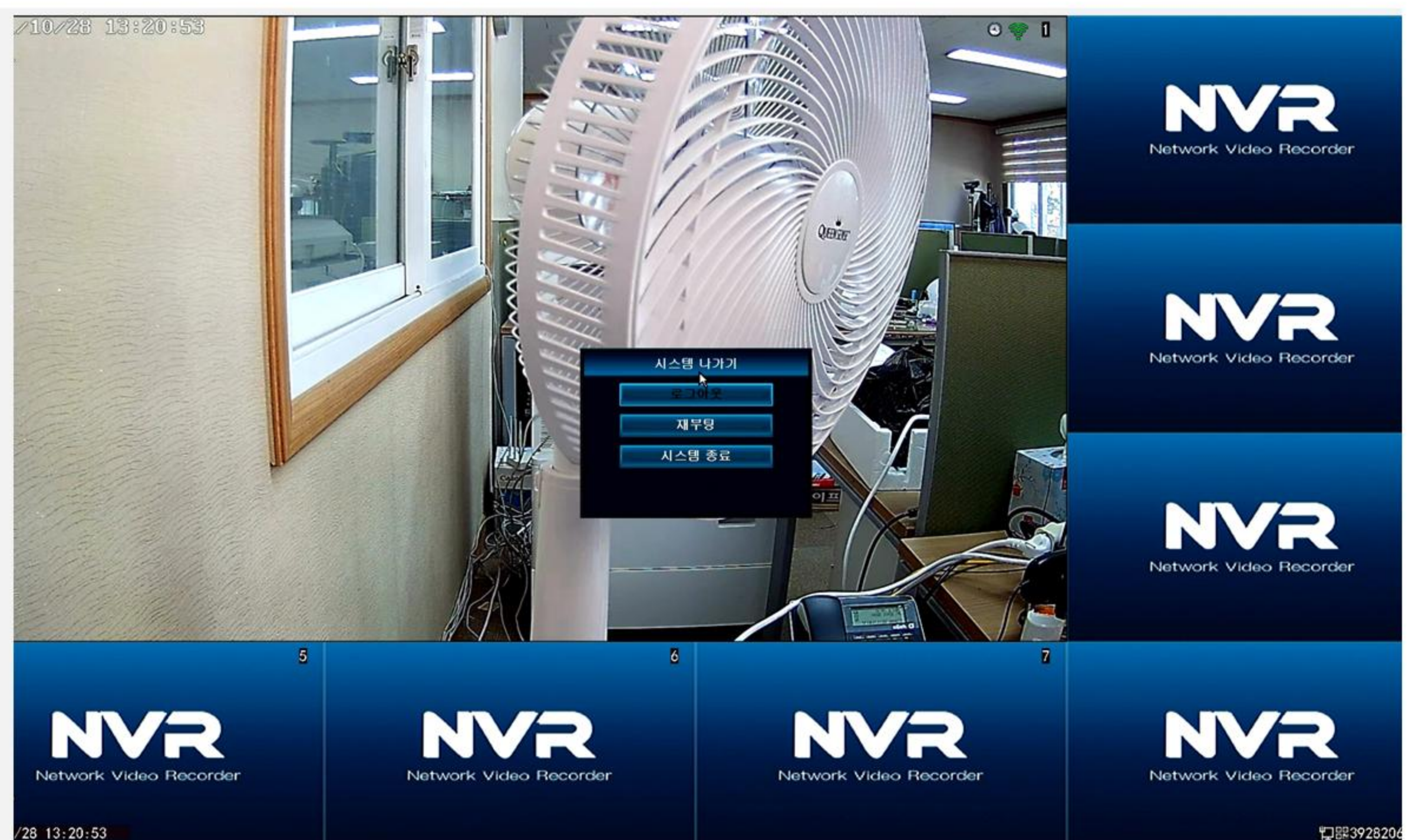
설치된 카메라를 이용해 신호를 중계하는 기능입니다.

무선연결 추가



- 무선 IP카메라에 전원을 연결한 후 "검색" 버튼을 클릭하면 검색리스트에 자동으로 등록됩니다. 이때 검색된 카메라를 하나씩 선택하여 "하나 추가" 버튼을 클릭하면 화면의 아래 표에 무선 IP카메라가 추가됩니다. IP를 변경할 무선 IP카메라를 NVR 후면의 이더넷 포트에 유선으로 연결합니다. 그런다음 "검색"을 클릭하면 유선으로 연결된 IP카메라 검색되며 이때 "연결 코드"를 클릭합니다. 그러면 NVR 시스템이 유선으로 연결되어 있는 IP카메라의 IP를 무선연결 IP코드로 자동 변경합니다. 하단 표에 무선 IP카메라가 정상적으로 등록되었다면, NVR에서 UTP케이블을 분리해 주세요. 공장 출고전 NVR 키트는 이미 코드와 일치하며 키트에 전원이 공급되면 이미지가 나옵니다. 다시 추가해야 하는 경우 "비디오 관리" 인터페이스에서 해당 채널을 삭제하고 다음과 같이 추가하십시오.
- NVR과 카메라를 전원에 연결하고 NVR을 시작한 후 마우스 오른쪽 버튼을 클릭하고 →무선 추가 → 코드 일치 인터페이스를 클릭하면 NVR이 자동으로 일치하는 코드 모델에서 카메라를 검색합니다.

시스템 나가기



- 로그아웃/재부팅/시스템 종료를 선택할 수 있습니다.

시스템 설정

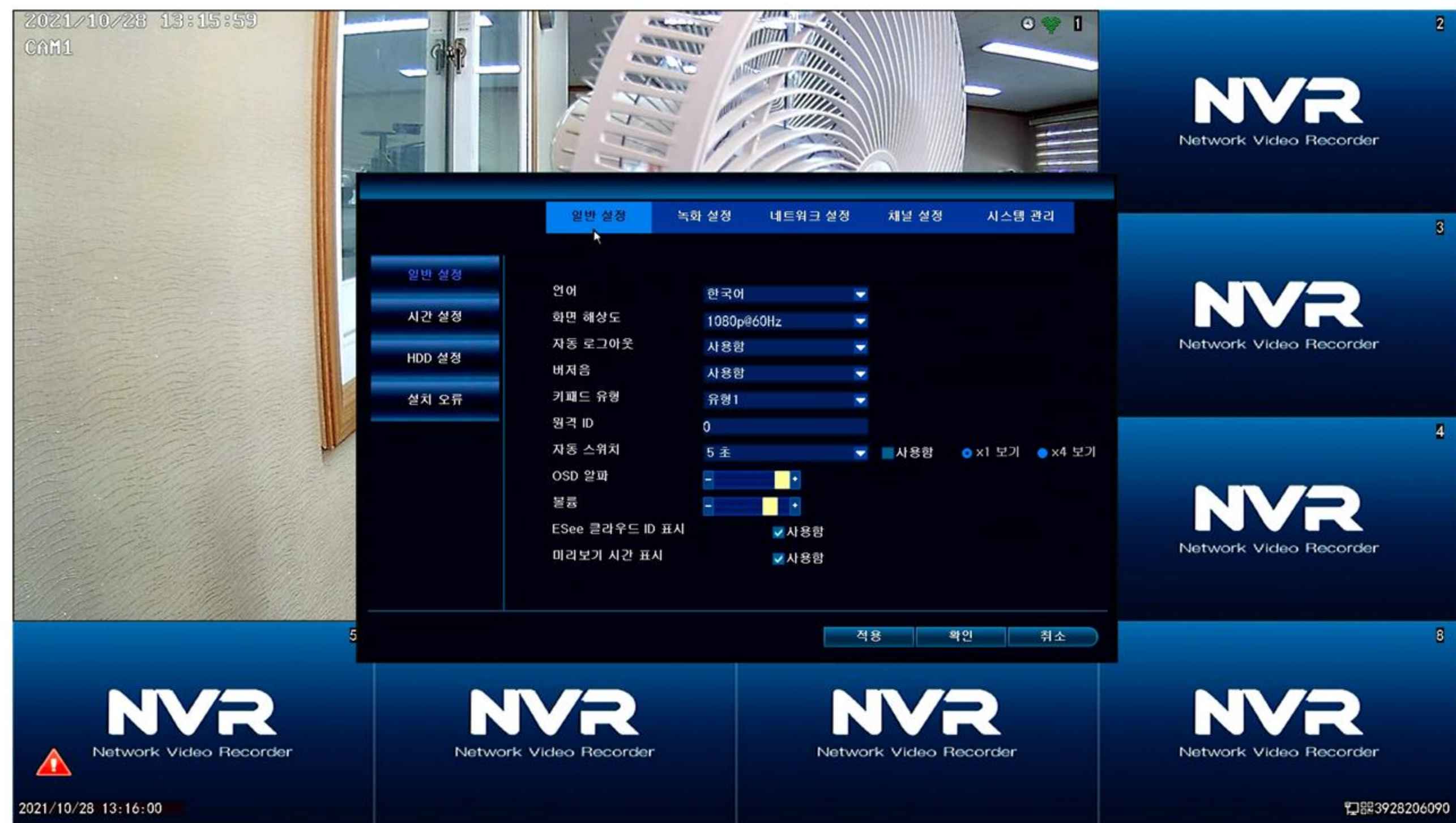
8.1 시스템 설정 : 오른쪽 마우스를 클릭하고 [시스템 설정] 탭을 클릭합니다.

8.1.1 일반설정 : 언어 / 시간 / 디스플레이 해상도 정보

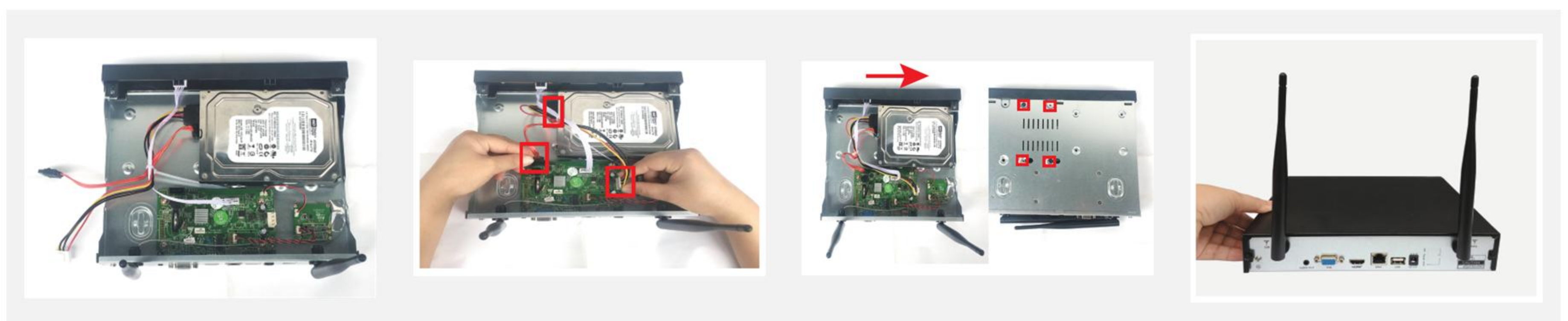


8.1.1.1 시간설정

날짜형식과 시간대를 지정합니다.



8.1.1.2 HDD 설치



장착된 HDD를 선택한 후 "포맷"을 합니다.

선택한 옵션에 따라 하드 디스크가 포함 되지 않을수 있습니다. 3.5"SATA HDD 또는 2.5"SATA HDD를 사용합니다.

전원에서 NVR의 플러그를 뽑습니다. NVR의 SATA 전원 및 데이터 케이블을 HDD의 해당 포트에 연결합니다. HDD와 NVR을 잡고 부드럽게 뒤집어 HDD의 구멍과 NVR의 구멍을 맞춰 조립합니다.

참고 : 새로운 HDD는 사용전 포맷해야 합니다. 더 나은 무선신호를 얻으려면 NVR을 장애물이 없는 곳이나 높은 위치에 배치하는 것이 좋습니다.

8.1.1.3 설치오류

오류발생을 버저/e-mail로 알려줍니다.



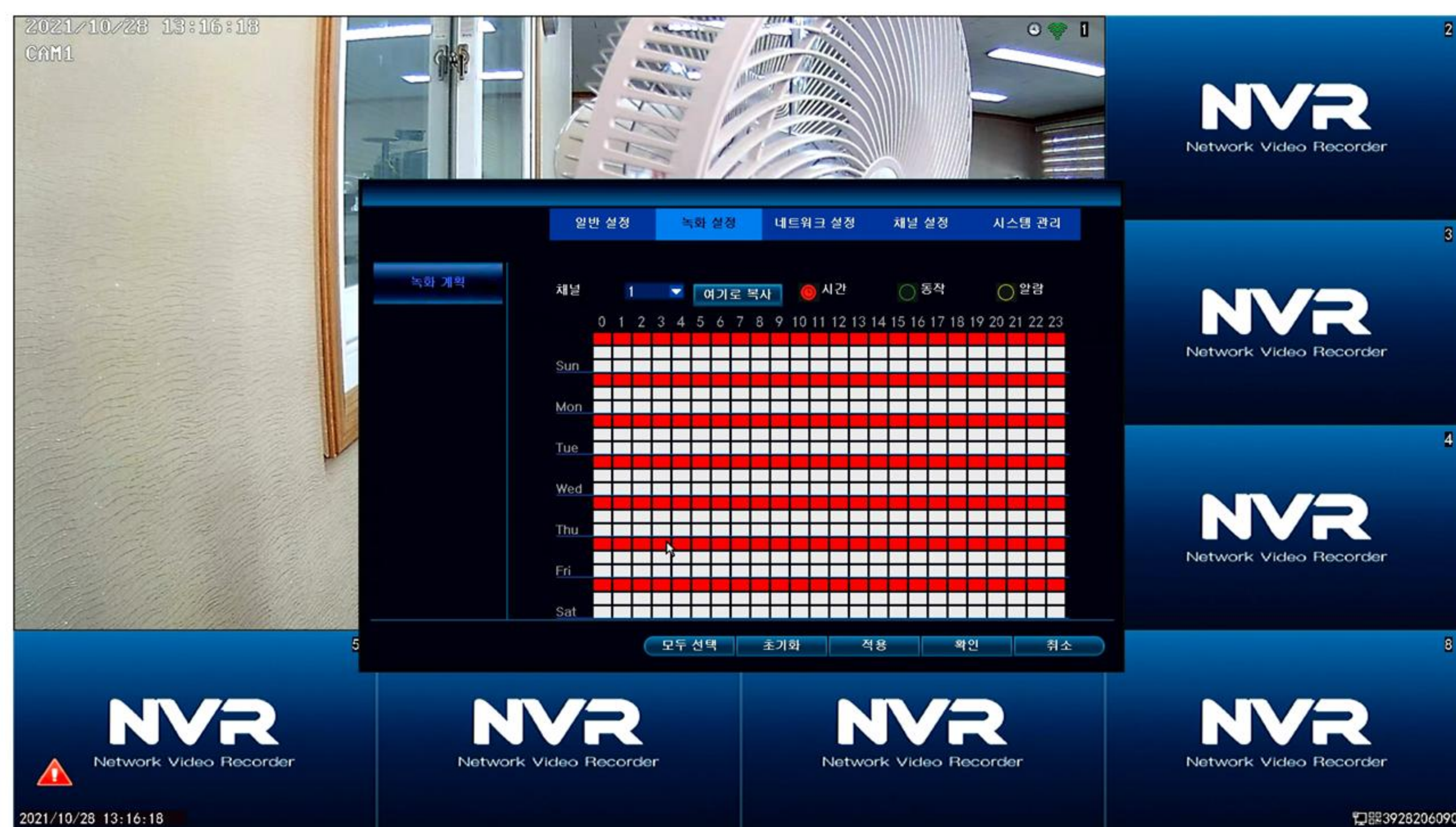
8.1.2 녹화설정

공장 출하시 기본 설정은 하루 종일 녹화입니다. 녹화 유형을 사용자 지정해야 하는 경우 다음 설정을 참조할 수 있습니다.

시간 : NVR GUI에서 시간을 클릭하고 왼쪽 상단 모서리에 마우스 아이콘을 놓고 마우스를 누른채 오른쪽으로 끌어서 시간을 선택합니다. 선택된 목록은 빨간색으로 바뀝니다.

동작 : 동작 감지 후 녹화를 합니다. 설정 방법은 시간녹화 방법과 동일합니다. 선택된 목록은 녹색으로 바뀝니다.

알람 : 설정 방법은 시간/동작 설정방법과 동일하며 선택된 목록은 노란색으로 바뀝니다.



8.1.3 네트워크 설정

무선NVR장치의 네트워크를 보여줍니다. DDNS/E-mail/와이파이설정/PPPOE/무선네트워크 등을 확인합니다. 무선NVR은 유선 인터넷과 무선 인터넷의 2가지 방식으로 인터넷에 접속할 수 있습니다.

유선 인터넷 접속 : 네트워크 케이블로 NVR과 라우터를 연결하면 인터넷 접속을 위한 네트워크 설정을 자동으로 가져옵니다. 네트워크 케이블이 연결되면 NVR은 유선 인터넷 액세스에 우선 순위를 부여합니다.

무선 네트워크 접속 : 시스템 설정 - 네트워크 설정 - 무선 네트워크 - WIFI 선택후 확인



8.1.4 채널설정

- 8.1.4.1 인코딩 설정 : 카메라가 연결된 채널별 해상도 등을 변경할 수 있습니다.
- 8.1.4.2 PTZ설정 : PTZ카메라의 경우 프리셋/순회지점을 지정하여 동작할 수 있습니다.
- 8.1.4.3 채널OSD : 색상/타이틀/연결품질을 변경 및 확인합니다.
- 8.1.4.4 침입탐지 : 움직임 감지와 알람형태를 설정합니다.
- 8.1.4.5 IPC수정 : USB를 통한 업그레이드/다운그레이드를 할 수 있습니다.
- 8.1.4.6 비트레이트 : 채널별 전송속도를 확인합니다.



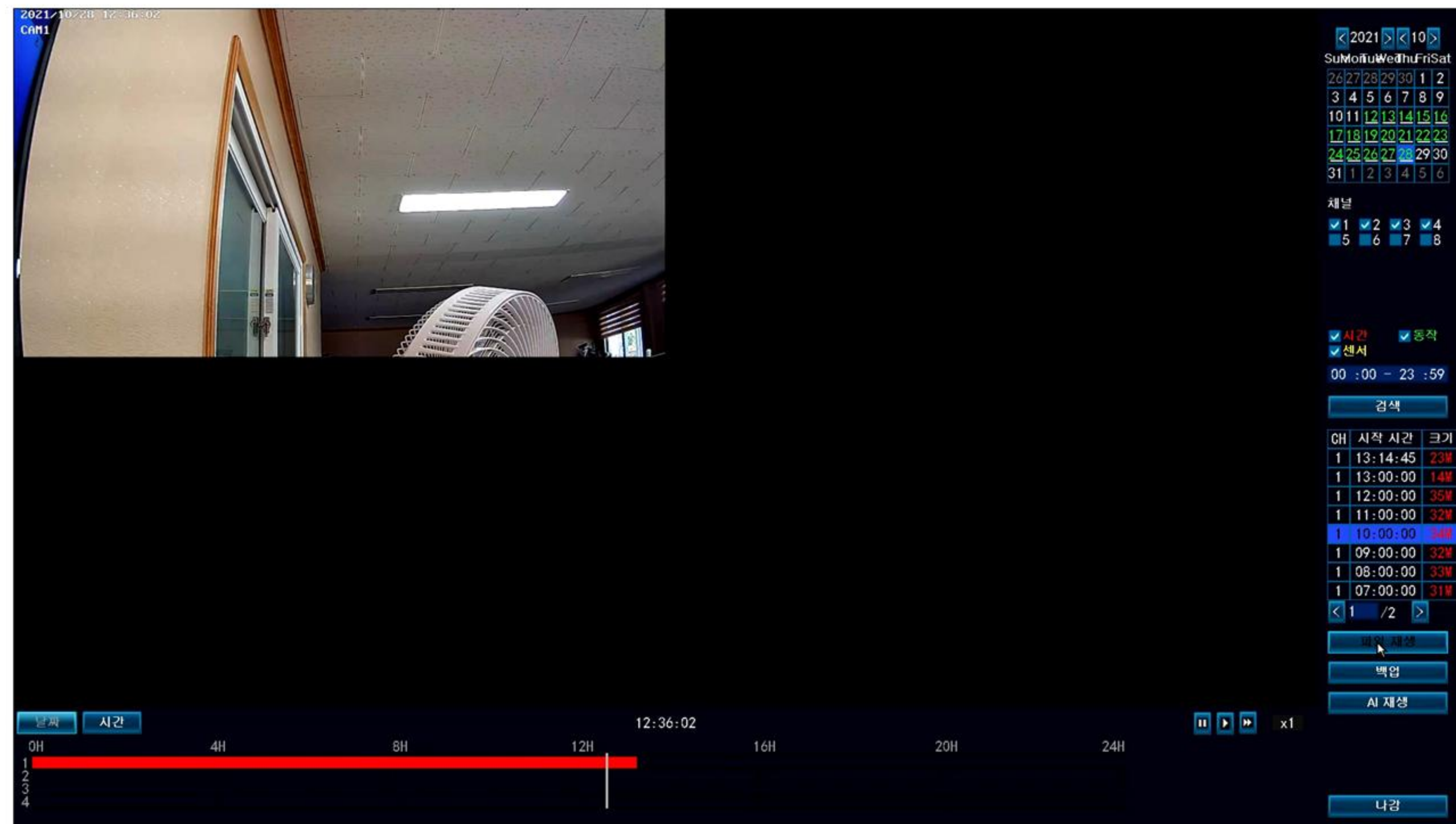
8.1.5 시스템 관리

- 8.1.5.1 시스템 버전 : QR코드와 장치의 정보를 확인합니다.
- 8.1.5.2 시스템 로그정보 : 로그정보를 확인합니다.
- 8.1.5.3 계정관리 : 계정을 추가하거나 편집합니다.
- 8.1.5.4 업그레이드 : USB를 통해 로고를 업데이트 할 수 있습니다.
- 8.1.5.5 시스템 유지보수 : 재부팅 간격을 설정합니다.(단, 시간설정은 불가)
- 8.1.5.6 초기설정 : 채널/네트워크/사용자 구성을 복원합니다.

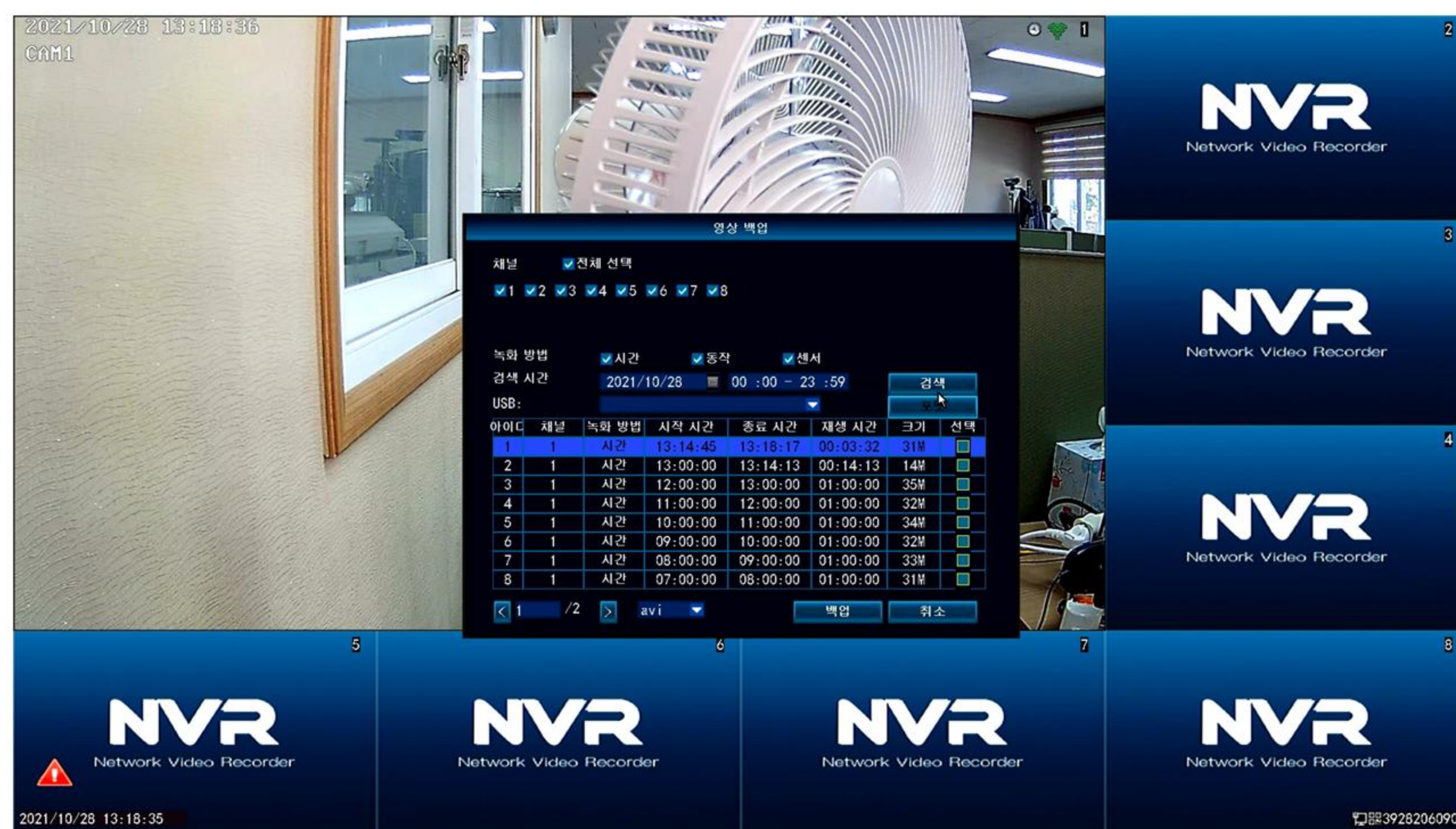


8.2 영상재생

오른쪽 마우스를 클릭한 후 영상재생을 선택합니다. 영상재생 날짜, 채널, 녹화모드를 선택 후 검색을 클릭 하면 재생파일을 볼수 있습니다. 최대8배속을 지원합니다.



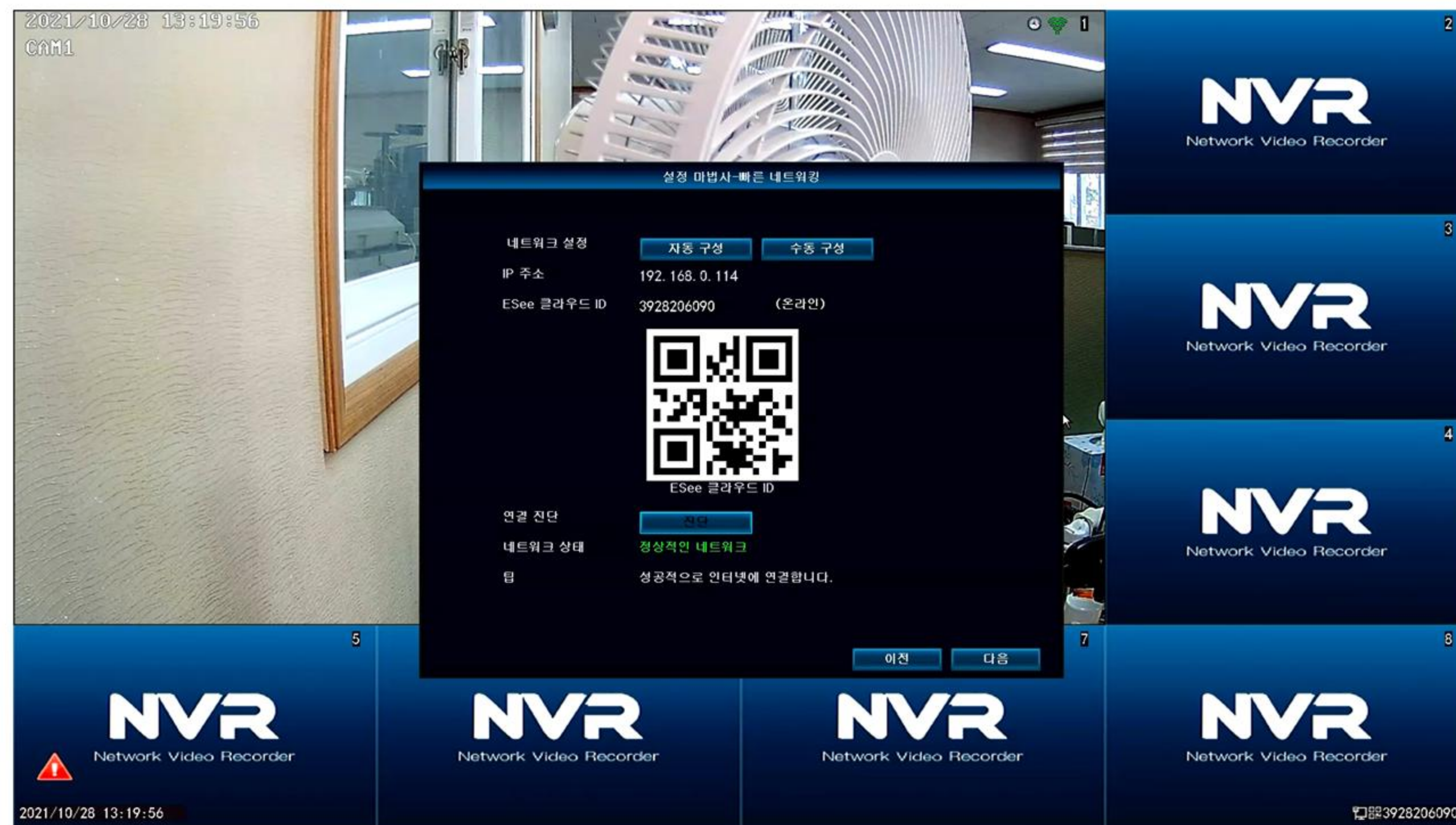
8.3 영상백업 : 검색기간을 입력한 후 검색을 합니다. 그런다음 원하는 파일을 체크하여 USB를 삽입하고 "백업"을 클릭하여 파일을 백업하세요. USB는 최대 32GB 까지 지원합니다.



8.4 설정마법사-일반설정 : 언어/시간대/날짜 등을 설정



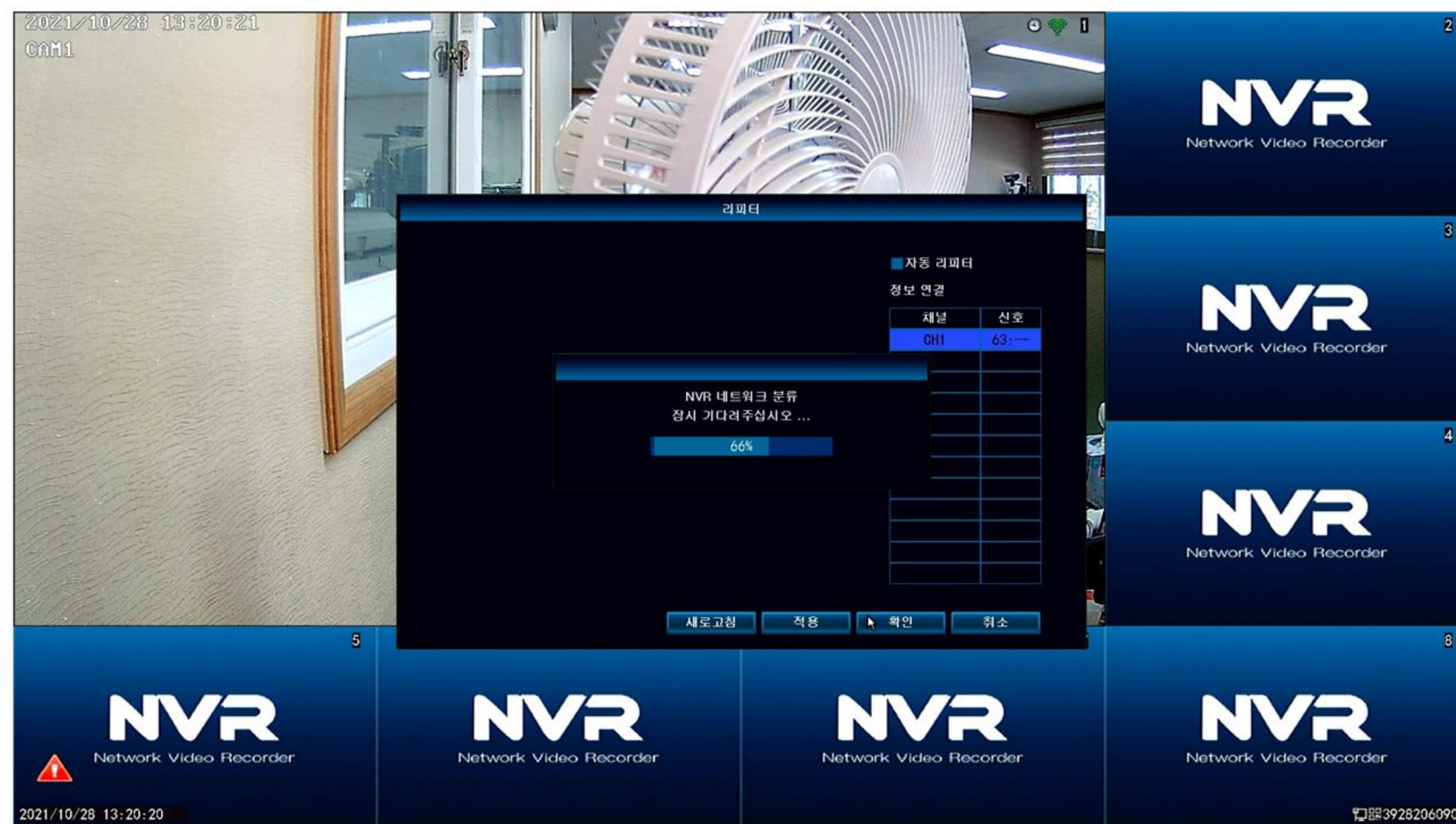
8.5 설정마법사-빠른 네트워킹 : 자동/수동 네트워크 연결,QR코드,네트워크 진단을 합니다.



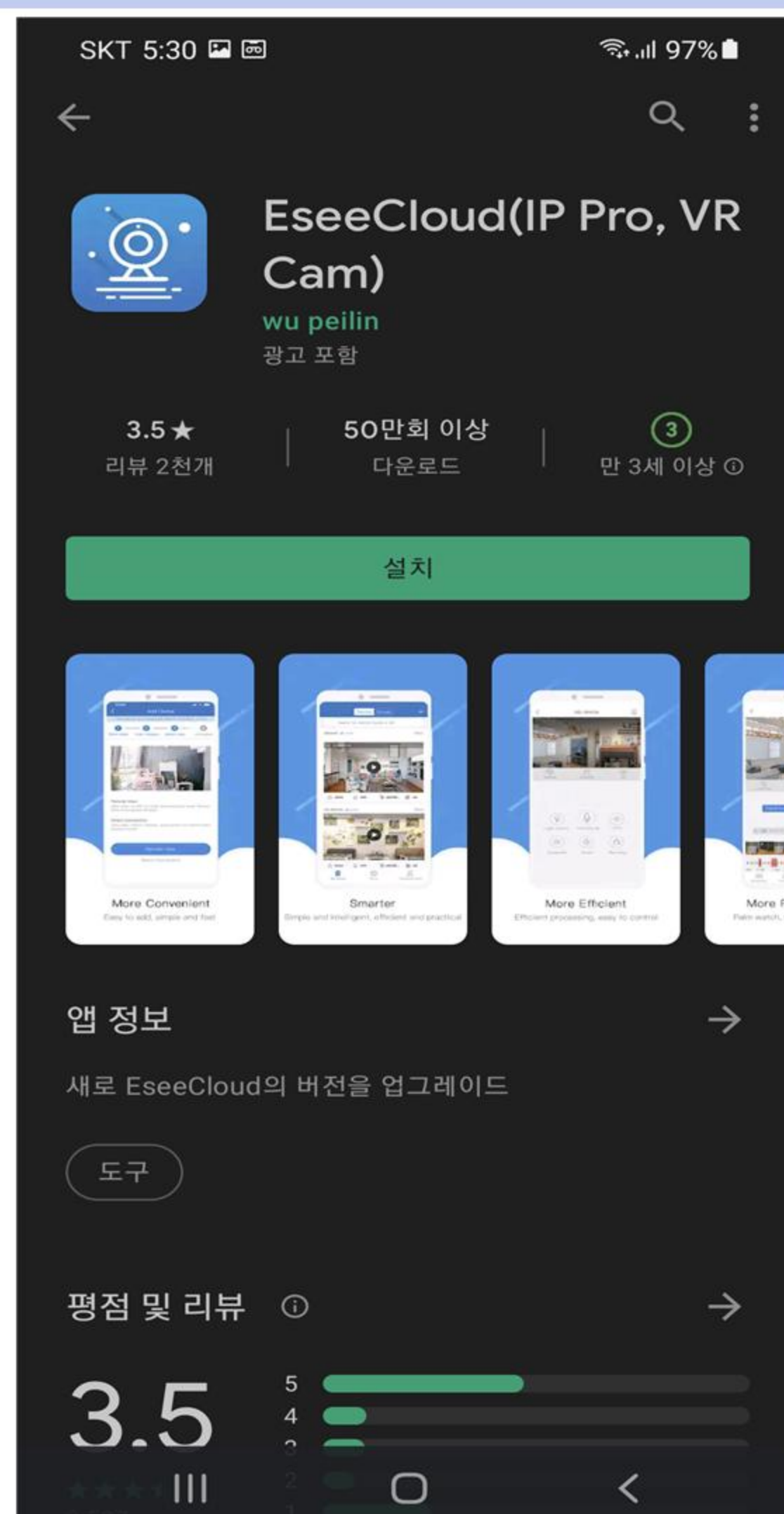
8.6 리피터-중계기

무선 중계기는 별도의 설정이 필요하지 않습니다. 무선 WIFI 카메라 CH1이 너무 멀리 떨어져 있어 무선 NVR에 연결할 수 없는 경우 아래 그림과 같이 카메라와 NVR 사이의 적당한 위치에 무선 WIFI 카메라를 설치하기만 하면 됩니다.(패키지 제품에는 무선 중계기가 포함되어 있지 않습니다)

참고: 무선 WIFI 카메라를 무선 리피터로 사용하려면 먼저 무선 NVR에 페어링되어야 합니다.



9 모바일 앱



앱 "Esee Cloud" 다운로드

사용자는 앱스토어 또는 플레이스토어에서 "Esee Cloud"를 검색한 후 앱을 설치할 수 있습니다.

참고 : IOS 시스템의 경우 IOS 9.0버전 이상이 필요하며, Android의 경우 Android 5.1이상

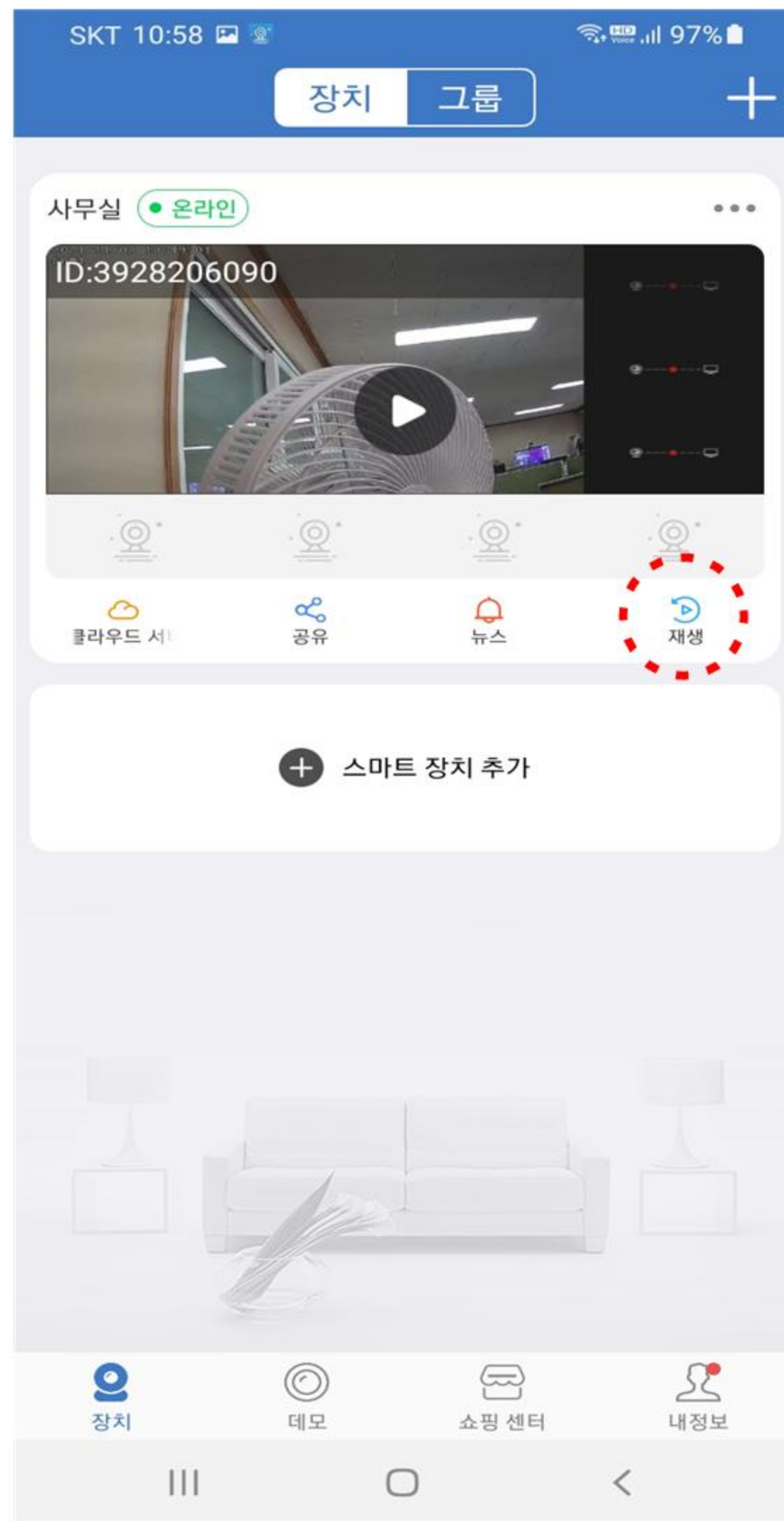
"Esee Cloud"앱을 실행하여 로그인 한 후 "+"를 클릭하여 QR을 스캔하여 추가합니다.

추가할 장치 ID코드 (NVR의 네트워크 설정에서 클라우드 ID를 찾거나 오른쪽 하단의 화면 클릭)

장치이름,사용자이름 (기본사용자 ID:admin/기본암호:"비어있음")

마침을 클릭하여 장치목록에 추가하고 장치를 클릭하여 실시간으로 모니터링 합니다.(NVR에서 비밀번호를 설정했다면 앱에서 비밀번호를 업데이트 하세요.)

10 모바일에서 재생



“Esee Cloud”앱에서 시스템의 라이브 비디오를 보면서 재생을 클릭하면 원격 재생 메뉴로 들어갑니다.(재생중인 동영상은 실시간이므로 매우 좋은 전송 조건이 필요합니다. WIFI 연결 후 재생하는 것이 좋습니다.원격재생은 연결 및 네트워크 상태로 인해 100% 작동하지 않을 수 있습니다.) 모바일에서는 1배속 재생만을 지원합니다.

11 경고

제품의 침수,추락,낙뢰등에 의한 심각한 손상등 사용자 과실이 명백 할 경우 무상보증 수리가 불가합니다. 무상 수리 보증기간은 구입한 후 1년이며, 본 장비는 KC 규격을 준수합니다. 본 장비는 무선 주파수 전자파를 생성, 사용 및 방출할 수 있으며 지침에 따라 설치하거나 사용하지 않을 경우 무선 통신에 유해한 간섭을 일으킬 수 있습니다. 사용자는 다음 조치 중 하나 이상을 수행하여 간섭을 수정하는 것이 좋습니다.

- 수신 안테나의 방향을 바꾸거나 재배치 하십시오.
- 장비와 수신기 사이의 간격을 가깝게 합니다.
- 가능한 NVR 장치가 연결된 것과 다른 콘센트에 카메라 장비를 연결하십시오.

12 고객센터

(주)비즈케어

콜센터 1811-9902

콜센터 연락 1811-9902



홈페이지 : <http://www.viscare.co.kr>

고객센터 : 1811-9902

팩스 : 061-772-7722

주소 : 전남 광양시 옥곡면 금촌길1-4 1층